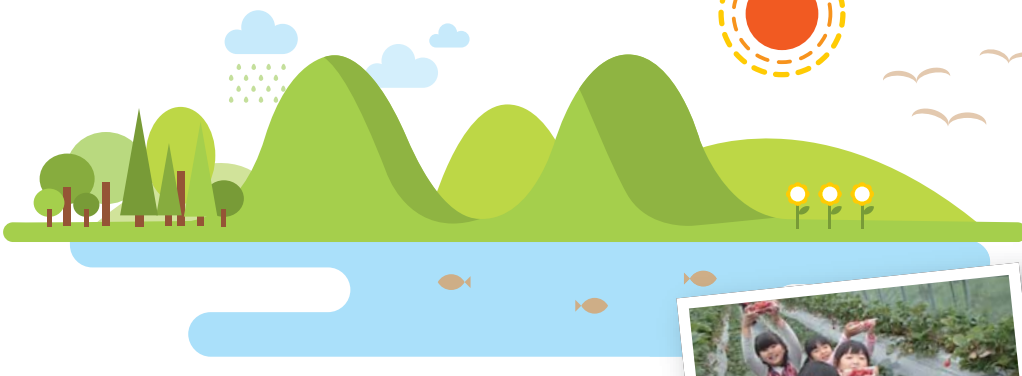
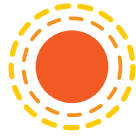


ちきゅうと、あそぼう。

「いのち、食、農」をテーマに、
様々な体験活動や

グループワークの手法を用いた
プログラムを行います。

年間を通じた継続的なキャンプによって、
心と身体を育み、
生きる力を身につけます。



公益財団法人 熊本YMCA 野外活動クラブ

後援 / 熊本県教育委員会・熊本市

サタデー アウトドアクラブ

■2016年度予定(場所) 土曜日活動

6月11日	フィールドアスレチック(熊本市内)
7月9日	川あそび(水辺プラザかもと)
9月10日	海あそび(玉名・長洲方面)
10月1日	フルーツ狩り(玉名・天水方面)
11月5日	陶芸体験(あんずの丘)
12月3-4日	クリスマス・募金活動(阿蘇YMCA)
1月7日	冬の星座観察(県内)
2月4日	雪あそび(阿蘇YMCA)
3月18-19日	ファイナル(阿蘇YMCA)

※日程・内容は変更になる場合があります。

日帰り

年長～小学生対象

宿泊

小学生～中学生対象

2016年度メンバー募集!
ご希望月の体験参加もできます。
※月によってはご体験できないこともあります。

サタデーアウトドアクラブ	費用(税込)	アウトドアシーズンクラブ
(新規の場合) 1,080円	入会登録料	(新規の場合) 1,080円
10,610円	年間活動登録料	10,610円
800円	年間活動保険料	800円
5,400円	参加費(月額)※1	10,800円※2
10,800円(12月、3月)		12,200円(2月 雪あそび) 25,450円(3月 2泊3日)

※1 YMCA会員価格で、会費350円が含まれます。

※2 キャンプ用品代として、最大で別途9,000円程度かかります。

アウトドア シーズンクラブ

■2016年度予定(場所) 土・日活動

6月18-19日	フィッシング(天草方面)
7月16-17日	野外活動スキルアップ(リフレッシュおむた)
9月24-25日	鉄道の旅(芦北方面)
10月22-23日	陶芸・スケッチ(菊水方面)
11月12-13日	トレッキング(金峰山少年自然の家)
12月3-4日	クリスマス・募金活動(阿蘇YMCA)
1月21-22日	伝承あそび体験(阿蘇YMCA)
2月18-19日	雪あそび(阿蘇YMCA)
3月18-20日	ファイナル(阿蘇YMCA)

※日程・内容は変更になる場合があります。

YMCAキャンプのQ&A

皆様からよくいただく質問をまとめました。

キャンプってどんなことをするの?

川あそび、農業体験、雪あそびなど、自然の中で様々な野外活動・実体験を行い、楽しみながら子どもたちの五感に訴えかけるプログラムで生きる力を身につけます。また、お友達やリーダーとのグループ活動を通じて、子どもたちの感性豊かな成長に求められる価値(思いやり・誠実さ・責任感・尊敬心)を育みます。

「リーダー」ってどんな人?

キャンプ・スポーツなどの経験豊富なYMCAのスタッフと、YMCAに所属するトレーニングを受けたリーダーでキャンプを組織します。安全にプログラムが実施できるよう子どもたちをバックアップするだけでなく、共に生活して発見や気づきを共有する、グループワークに欠かせない存在です。

「はじめて参加」、「ひとりで参加」 ちょっと不安…

誰でも最初は不安でいっぱいですが、はじめての参加、ひとりでの参加も多くいらっしゃいますので、ぜひ思いきってご参加ください。一人ひとりを大切にできるきめ細かなケアがYMCAキャンプのモットーです。新しい環境の中で新しいお友達たちをつくるという機会が、子どもの心の成長と自信につながります。



宿泊場所や食事はどうなりますか?

スタッフが事前に見学した宿泊場所でキャンピングやロッジを使用し、安定した生活空間の中で、子どもたちの関わり合いの時間をより大切にしています。(テント泊や自炊を行う場合は、その旨を事前にお知らせします。)

食事のアレルギーなどをお持ちの場合は、保護者の皆様とご相談の上、個別に対応させていただきます。

YMCAってどんな団体なの?

YMCAは1844年、キリスト教の精神に基づき、教育・福祉活動を目的としてロンドンで誕生しました。

現在、世界の119の国と地域で4500万人を超える会員が活動しています。日本でも1880年から活動している非営利公益団体です。誰にでも開かれた団体として「青少年の健全育成」「豊かな地域社会の形成」「平和な社会の実現」という目標のもと、健康教育、語学教育、野外活動、福祉など様々な分野において精力的に活動しています。

中央YMCA 熊本市中央区新町1-3-8 TEL 096-353-6391
 みなみYMCA 熊本市南区田迎5-12-50 TEL 096-378-9370
 ながみねファミリーYMCA 熊本市東区長嶺南3-1-107 TEL 096-385-0676
 むさしYMCA 合志市幾久富1866-1339 TEL 096-248-6334

熊本YMCAは、すべての人々が共に活動することができる団体です。



www.kumamoto-ymca.or.jp

熊本ymca



2020年、YMCAキャンプは100周年を迎えます。