



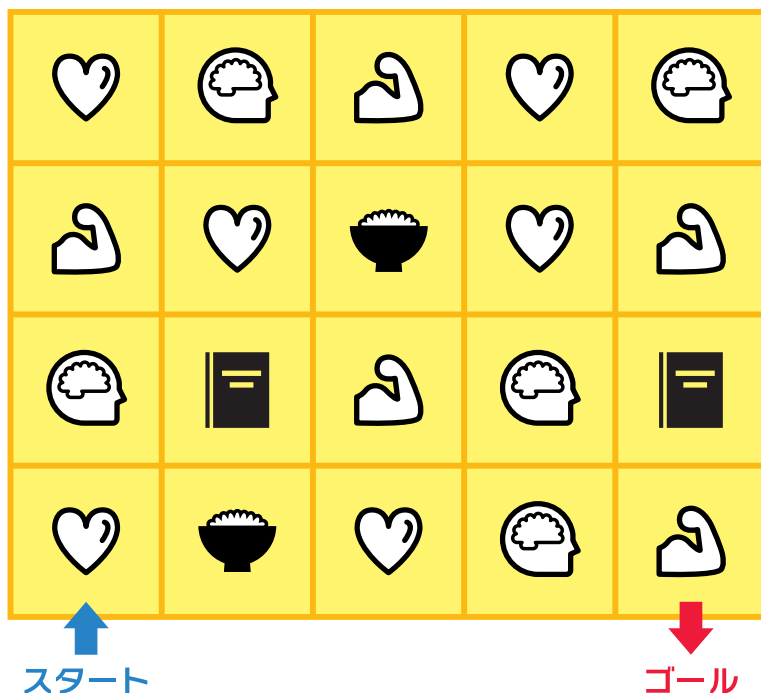
YMCA

こどもプログラム

2014.4 - 2015.3



このじゅんばんに進んでゴールをめざそう!



こたえはあなたのYMCAで

ながみねファミリー YMCA

TEL 096-385-0676

熊本ymca



熊本YMCAは、すべての人々が共に活動することができる団体です。

経済的事由でプログラムに参加することが困難なお子さまには参加費の半額を免除する制度を設けています。また、障がいをお持ちの方も含め、お気軽にお問合せください。

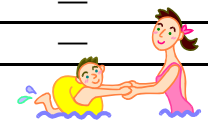
こどもスポーツプログラム

水 泳 教 室

【ベビースイミング】

楽しい水遊びから段階を経て技術の導入につなげていきます。
水中での全身運動により体力を向上させ、心肺機能が高まります。水の中に入ることによって寒さに対する適応力が高まり、強い身体をつくります。
さらに、プログラムを通し水の事故から自分の生命を守る「水上安全教育」を行います。

クラス	コース	曜日	時 間	対 象	送迎バス
ベビースイミング	C	水	10:30~11:30	0歳~2歳児と保護者	—
	E	金			—



【幼児・小学生・中学生スイミング】

クラス	コース	曜日	時 間	対 象	送迎バス
ビーバー	A	月	15:40~16:50	月~金 2歳児~小3	行: A3・E3・F1 帰: A1・B3・D2・E3・F1
	B	火			行: A1・B1・D1 帰: A1・B1・D1・E1・G
	C	水			行: A3・C3・E1 帰: A1・B1・C1・E1・G
	D	木			行: A1・D1・G 帰: A1・B4・D1・E4・G
	E	金			行: B1・C1・F2 帰: A1・B1・C1・E3・F2
	F	土	13:00~14:10	年少~小3	A1・B2・C1・E1
フリッパー	A	月	16:50~18:00	月・金 年長~小学生	A1・B4・C1・E4・G
	B	火			行: A1・B3・C3・E3・F1 帰: A1・B3・C1・E3・F1
	C	水		火・水・木 年中~小学生	A1・B2・D1・E3・G
	D	木			行: A1・B1・C3・E3・F1 帰: A1・B1・C1・E3・F1
	E	金			A1・B4・D2・E4・G
	F	土	14:10~15:20	年長~中学生	A2・B1・D1・E3
スイマー	A	月	18:00~19:10	小1~中学生	A1・B3・D2・E3・F1
	C	水			A1・B1・C1・E1・G
	E	金			A1・B1・C1・E3・F2
サタデー	F1	土	9:30~10:40	年少~小4	—
	F2		10:40~11:50	小1~中学生	A1・B2・C1・E1
水泳クラブ		火	18:00~19:10	小学生 ※1 ※リーダー推薦(希望者要相談) トビウオワッペン以上	A1・B1・D1・E1・G
		木			A1・B4・D1・E4・G
		土	15:20~16:30		行: A1・B2・C1・E1 帰: 要相談
あすなろ		土	11:50~13:00	知的障がい傾向のある方と保護者	—

※1 水泳連盟への選手登録が別途必要、公式大会出場・ボランティア体験などの活動を行います。



サ ッ カ ー 教 室

人気のあるスポーツ、サッカー！
楽しく！サッカーを通し、技術や協調性・社会性を育てていきます。

クラス	コース	曜日	時 間	対 象	送迎バス
サッカー ※2	A	月	17:15~18:45	年少~小学生	行: A1・B4・C1・E4・G 帰: A1・B3・D2・E3・F1
	B	火	17:15~18:45		行: A1・B3・C3・E3・F1 帰: A1・B1・D1・E1・G
	D	木	16:15~17:45		行: A1・B4・D1・G 帰: A1・B1・C1・E3・F1
	F	土	14:30~16:00		行: A2・B1・D1・E3 帰: 要相談
ガールズ ※3	スクール	木	17:00~18:30	年中~中学生	—
サッカーチーム ※4	水	金	19:15~20:45	小4~小6	A1・B1・C1・E1・G (行のみ)
	金				A1・B1・C1・E3・F2 (行のみ)
	火	木	19:30~21:30	中学生	A1・B1・D1・E1・G (行のみ)
	木				A1・B4・D1・E4・G (行のみ)

※2 大会出場時はスポーツ安全保険代別途必要 ※3 女の子対象のクラスです。練習会場は「益城町総合運動公園陸上競技場」です。

※4 選手登録別途必要。公式大会出場、ボランティア体験などの活動を行います。

※4 チーム活動は週3回(上記土・日)を予定しています。土・日の活動については、各月毎にスケジュールをお渡しします。

子どもの成長に最も大切な幼児期。全身と五感を使って外の世界に適応しようと努めるこの時期に多くの経験を通して子どもたちは大きく成長します。この大切な時期に体育・英語あそびを通して、発育・発達に応じたプログラムを行い、子どもたちのすばらしい可能性を大切に育みます。

体育英語幼児園

クラス	曜日	時間	対象	送迎バス
ラッコ	月水金	10:00~12:00	2歳児	—

※2歳児：2011年4月2日~2012年4月1日生まれ

詳細は受付までお問合せください。

体 操 教 室

【親子体操】

☆子育て支援プログラム☆

子どもにとって家族とのスキンシップがとても大切です。
親子で楽しく運動あそびなどを通して楽しい時間をすごしましょう。



クラス	コース	曜日	時 間	対 象	送迎バス
ベビーたいそう	B	火	11:00~11:45	1歳~2歳児と保護者	—
	D	木		0歳~1歳児と保護者	—

※夏休み期間中（7月24日~8月26日）はクラス休講となります。



【幼児・小学生体操】

マット、とび箱、鉄棒にチャレンジします。子どもの発達段階に合わせてカリキュラムが組まれています。基礎体力・運動能力をつけよう！

クラス	コース	曜日	時 間	対 象	送迎バス
キッズ	A	月	15:40~16:50	2歳児~年長	行:A3・E3・F1 帰:A1・B3・D2・E3・F1
	C	水			行:A3・C3・E1 帰:A1・B1・C1・E1・G
	D	木			行:A1・D1・G 帰:A1・B4・D1・E4・G
	F-1	土	9:30~10:40		—
	F-2	土	10:40~11:50		A1・B2・C1・E1
ジュニア	A-1	月	16:50~18:00	年長~小2	A1・B4・C1・E4・G
	C-1	水			A1・B2・D1・E3・G
	D-1	木			行:A1・B1・C3・E3・F1 帰:A1・B1・C1・E3・F1
	F-1	土	11:50~13:00		A2・B1・D1・E3(帰りのみ)
	A-2	月	18:00~19:10	小学生	A1・B3・D2・E3・F1
	C-2	水			A1・B1・C1・E1・G
	D-2	木			A1・B4・D1・E4・G
	F-2	土	13:00~14:10		A1・B2・C1・E1

新 体 操 教 室

ボールやリボンを使って楽しく踊ります。
女の子に人気のスポーツ！柔軟性や表現力を培います。



クラス	コース	曜日	時 間	対 象	送迎バス
キッズ	B	火	15:40~16:50	年少~年長	行:A1・B1・D1 帰:A1・B1・D1・E1・G
	E	金			行:B1・C1・F2 帰:A1・B1・C1・E3・F2
ジュニア	B1	火	16:50~18:00	小1~小3	行:A1・B3・C3・E3・F1 帰:A1・B3・C1・E3・F1
	B2		18:00~19:10	小4~中学生	A1・B1・D1・E1・G
	E1	金	16:50~18:00	小1~小3	A1・B4・D2・E4・G
	E2		18:00~19:10	小4~中学生	A1・B1・C1・E3・F2

※ 年間2回の発表会、フェスティバルなどを予定しています。

ダ ンス 教 室

楽しく踊り、運動能力を高めます。
リズム感や柔軟性を養い、表現力や感受性を磨いていきます♪



【HIP-HOP】

クラス	コース	曜日	時 間	対 象	送迎バス
キッズ	A	月	16:50~18:00	年長~小2	A1・B4・C1・E4・G
	C	水			A1・B2・D1・E3・G
ジュニア	A	月	18:00~19:10	小3~小6	A1・B3・D2・E3・F1
	C	水			A1・B1・C1・E1・G
中高生	A	月	19:20~20:30	中学・高校生	A1・B4・C1・E4・G(行きのみ)

※ 9月、3月にYMCA内での発表会を予定しています。

※ 年長~小2生も、指導者推薦によりジュニアクラスへの在籍も可能です。



【チアダンス】

クラス	曜日	時間	対象	送迎バス
チアダンス	木	16:50~18:00	年中~小学生	行:A1・B1・C3・E3・F1 帰:A1・B1・C1・E3・F1

発達障がい（LD）児支援プログラム

YMCAでは発達支援プログラムを行っています。
詳しくはお問い合わせください。



クラス	コース	曜日	時 間	対 象	送迎バス
リバティドルフィンズ	フロア	土	14:10~15:20	年中~小学生	—
	プール		15:20~16:30		—



学ぼう！ えいご Let's enjoy English!!

体験レッスン
予約受付中

年少からはじめる



アルファベットの音と形を、動物のキャラクターを使ってストーリー仕立てで学ぶ年少さんからの3年間フォニックス強化クラスです。
ぜひ体験レッスン・説明会へご参加ください。

体験レッスン日程

※要事前予約(所要時間90分)

3/1(土) 10:00～	3/9(土) 10:00～
------------------	------------------

4月からの開講クラス

対象	曜日	時間
新年少	火	15:30～16:50
送迎バス	行:A1・B1・D1 帰:A1・B1・D1・E1・G	

こどもえいご

(年中～中学生クラス)

はじめて本格的に英会話を学ぶお子さまには新人クラス、経験があるお子さまには習熟度別にぴったりのクラスをご案内します。

こどもえいご(新年中～新小4)体験レッスン
※事前予約が必要です。 所要時間約90分

クラス	対象	体験レッスン日時	
ハッチリングス Hatchlings	新年中	3/1(土)	3/9(日)
	新年長	13:30～	13:30～
チックス Chicks	新小1	2/22(土)	3/9(日)
	新小2	10:00～	15:30～
スパロウズ Sparrows	新小3	2/22(土)	3/1(土)
	新小4	13:30～	15:30～

めざそう！Phoenixクラス 完全習熟度別クラス編成

YMCAのこどもえいごは完全習熟度別クラスで編成されています。
子どもたち一人ひとりが持つ個性を大切に、よりケアが行き届くシステムです。



Phoenix フィニックス

上級文法
(理由や例を述べる練習、仮定法、動名詞、気持ちを表す-ing形容詞)



Eagles イーグルス

上級フォニックスと文法(現在完了形、未来形、最上級など)



Falcons ファルコンズ

中・上級フォニックスと文法(比較級、未来形、不規則動詞の過去形)



Cranes クレインズ

中級フォニックスと文法(some and any, 1・3人称の否定形、所有代名詞、規則動詞の過去形)



Doves ダブズ

単数・複数の代名詞、所有格、前置詞 II、1・3人称の want/like、できること、場所と現在進行形



Sparrows スパロウズ

アルファベットの書き方・読み方
初歩の文法(1・3人称、単数・複数、ヒントから答えを導き出す、前置詞)



Chicks チックス

アルファベット(大文字と小文字)の認識と書き方
初級フォニックス 基礎的な単語



Hatchlings ハッチリングス

基礎的な英語のあいさつ クラフト、歌、ロールプレイを通じて英語を楽しむ



新年度開講クラス一覧

クラス	対象	曜日	時間	送迎バス
ハッチリングス Hatchlings	新年中 新年長	火	15:50～16:50	行:A1・B1・D1 帰:A1・B1・D1・E1・G
		金	17:00～18:00	A1・B4・D2・E4・G
チックス Chicks	新小1 新小2	月	17:00～18:00	A1・B4・C1・E4・G
		水	17:00～18:00	A1・B2・D1・E3・G
スパロウズ Sparrows	新小3 新小4	金	17:00～18:00	A1・B4・D2・E4・G

★小学5年生以上の方で、
経験者の方も募集中です！
まずは無料レベルチェック
(要事前予約)にお気軽にお問合せください。



※開講人数に満たない場合は、開講できないことがあります。
※ご入会手続きの際は、参加費の2カ月分と教材費が必要です。
※スポーツクラスとの同時受講で、英語が1000円おトクになります。
※送迎バスのルートにつきましては、別紙をご参照ください。

ながみねファミリーYMCA
TEL: 096(385)0676

芸術に関する感受性と創造性を伸ばします



こども絵画・造形教室

対 象：年中～小学校 6 年生

曜 日：水曜日

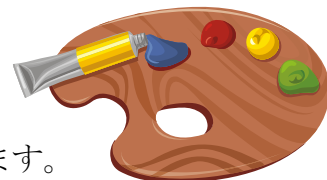
時 間：16：50～17：50

送 迎：無料送迎バス利用可（A1・B2・D1・E3・G）

参加費：YMCA 会員 6,000 円/月 一般 6,660 円/月

講 師：湊田安子先生（第 1 回香梅アートアワード受賞者）

その他：*YMCA 会員の方は、普通会費（月額 350 円）を納入いただきます。



ながみねファミリーYMCA 2014年度子どもプログラム参加費一覧

公益財団法人熊本YMCAは、地域社会に対して広く多様な公益活動を推進する団体として会員組織を有しております。普通会员として会員登録を行っていただければ、会員サービスの一環として一般参加者に比べ参加費が軽減される特典がございます。

【こどもスポーツ】	会員種別	明 細	参 加 費			年間 登録料
			週 1 回	週 2 回	週 3 回	
水泳 体操・新体操 サッカー HIP HOP・チアダンス	YMCA会員	会員参加費	6,000円	9,180円	12,370円	—
		普通会費	350円	350円	350円	
		計	6,350円	9,530円	12,720円	
	一般参加者	参加費	6,660円	10,000円	13,350円	
水泳クラブ	YMCA会員	会員参加費	6,000円	8,970円		3,720円
		普通会費	350円	350円		
		計	6,350円	9,320円		
	一般参加者	参加費	6,660円	9,780円		
ベビーたいそう	YMCA会員	会員参加費	1,970円			—
		普通会費	350円			
		計	2,320円			
	一般参加者	参加費	2,430円			
サッカーチーム 小学生・中学生	YMCA会員	会員参加費	8,970円			小学生 12,740円 中学生 15,920円
		普通会費	350円			
		計	9,320円			
	一般参加者	参加費	9,780円			

○スポーツスクールは、上記参加費以外に指定のユニフォーム（別途費用）が必要です。詳しくはお尋ねください。

○えいごスクール、アフタースクールとのセット料金がございます。詳しくはお尋ねください。

【リバティドルフィンズ】	会員種別	明 細	参 加 費			年間 登録料
			1 クラス	2 クラス	—	
水泳 体操	YMCA会員	会員参加費	6,000円	9,180円	—	2,160円
		普通会費	350円	350円	—	
		計	6,350円	9,530円	—	
	一般参加者	参加費	6,660円	10,000円	—	

【野外活動クラブ】	会員種別	明 細	参 加 費			年間 登録料
			日 帰 り	1 泊	—	
サタデー インディアンズクラブ	YMCA会員	会員参加費	4,940円	9,180円	—	10,610円 (保険料別途800円) 10月以降5,300円
		普通会費	350円	350円	—	
		計	5,290円	9,530円	—	
	一般参加者	参加費	5,550円	10,000円	—	
	会員種別	明 細	参 加 費			年間 登録料
			1 泊	1 泊スキー (2月)	2 泊7泊 (3月)	
インディアンズクラブ	YMCA会員	会員参加費	9,180円	15,550円	25,100円	10,610円 (保険料別途800円) 10月以降5,300円
		普通会費	350円	350円	350円	
		計	9,530円	15,900円	25,450円	
	一般参加者	参加費	10,000円	16,690円	26,720円	

○8月の活動は3泊で、YMCA会員の参加費は30,750円（会員参加費30,400円・普通会費350円）となります。一般参加費は32,280円です。

【こどもえいご】	会員種別	明 細	参 加 費	年間 教材費
Z o o C l u b	YMCA会員	会員参加費	9,710円	10,300円
		普通会費	350円	
		計	10,060円	
	一般参加者	参加費	10,560円	
レギュラークラス	YMCA会員	会員参加費	6,850円	初年度 12,360円 2年目以降 10,300円
		普通会費	350円	
		計	7,200円	
	一般参加者	参加費	7,560円	

○スポーツスクール、アフタースクールとのセット料金がございます。詳しくはお尋ねください。

【アフタースクール】	会員種別	明 細	参 加 費	年間 教材費
絵画・造形教室	YMCA会員	会員参加費	6,000円	—
		普通会費	350円	
		計	6,350円	
	一般参加者	参加費	6,660円	

○スポーツスクール、えいごスクールとのセット料金がございます。詳しくはお尋ねください。

◆ご入会手続きには 入会登録料1,080円 参加費2ヶ月分 写真1枚（縦4×3cm） 金融機関口座番号・届出印 が必要です。

2014年度ながみねファミリーYMCA無料送迎バス一覧表

★～前:建物の正面 ★～向い:建物の道挟んで反対側 ★～横:建物の横 ★～内:敷地内

☆A1コース☆ カニ号	☆A2コース☆ カニ号<土曜日のみ運行>	☆A3コース☆ カニ号	☆B1コース☆ フグ号	☆B2コース☆ フグ号	☆B3コース☆ フグ号	☆B4コース☆ フグ号	☆C1コース☆ イルカ号
ながみねファミリー出発	ながみねファミリー出発	ながみねファミリー出発	ながみねファミリー出発	ながみねセンター出発	ながみねファミリー出発	ながみねファミリー出発	ながみねファミリー出発
ローソン長嶺南店前	ローソン長嶺南店前	ローソン長嶺南店前	幸福歯学研究所先	幸福歯学研究所先	幸福歯学研究所先	幸福歯学研究所先	身障者福祉センター向い
デンキのマルイ前	デンキのマルイ前	デンキのマルイ前	ク レ ア 歯 科 前	ク レ ア 歯 科 前	ク レ ア 歯 科 前	ク レ ア 歯 科 前	県立大学前バス停
ヘアーメイクBR前	ヘアーメイクBR前	ヘアーメイクBR前	サントップス向い	サントップス向い	サントップス向い	サントップス向い	石窯パン工房モワソン向い
ハトヤ文具店前	パン・オルヴァン向い	ハトヤ文具店前	工業専門学校正門前	工業専門学校正門前	工業専門学校正門前	工業専門学校正門前	県立大通りバス停
セルフステーション小峯SS前	旧セブンイレブン益城広崎店前	セルフステーション小峯SS前	旧カフェパウゼ前	旧カフェパウゼ前	旧カフェパウゼ前	ア ネ シ ス 向 い	熊本銀行日赤通支店横
小 峰 郵 便 局 前	すし市場第二空港通り店前	小 峰 郵 便 局 前	油 出 公 園	油 出 公 園	油 出 公 園	ファミリア戸島テニスクラブ駐輪向い	ローソン健軍町店向い
ティグロス向い	東町中央バス停	ティグロス向い	戸島入口バス停	戸島入口バス停	戸島入口バス停	ガスト戸島店前	いその歯科クリニック向い
新外中通りバス停	公務員アパート前	新外中通りバス停	日 向 バ ス 停	日 向 バ ス 停	日 向 バ ス 停	葉山団地入口バス停	ゆめマート帯山店前
スシロー新外店向い	陸運支局前バス停	スシロー新外店向い	産交バス戸島駐車場向い	産交バス戸島駐車場向い	産交バス戸島駐車場向い	戸島入口バス停	帯山団地前バス停
本庄内科医院前	第二高校バス停	本庄内科医院前	益城中央病院駐車場前	益城中央病院駐車場前	益城中央病院駐車場前	日 向 バ ス 停	おひさま歯科向い
道 南 バ ス 停	東本町団地 1 棟	道 南 バ ス 停	安 永 バ ス 停	安 永 バ ス 停	安 永 バ ス 停	産交バス戸島駐車場向い	ローソン熊本帯山4丁目店向い
公務員アパート前	東本町団地 6 棟	公務員アパート前	ふくだ整形外科向い(上野添バス停)	ふくだ整形外科向い(上野添バス停)	ふくだ整形外科向い(上野添バス停)	町立広安西小学校前	熊本銀行アパート前
陸運支局前バス停	東本町団地東側出口	陸運支局前バス停	本田酒店向い(馬水バス停)	本田酒店向い(馬水バス停)	本田酒店向い(馬水バス停)	ひろやすにし保育園前	東 部 Y M C A 前
第二高校バス停	興 正 不 動 産 前	第二高校バス停	熊本銀行益城支店前	熊本銀行益城支店前	熊本銀行益城支店前	たなべ整体院向い	熊本銀行新大江支店前
東本町団地 1 棟	昭和町バス停(熊本高森線)	東本町団地 1 棟	高速高架下(古閑入口バス停)	高速高架下(古閑入口バス停)	高速高架下(古閑入口バス停)	本田税理士事務所前	ホ ッ ペ パ ン 前
東本町団地 6 棟	秋津新町バス停(熊本高森線)	東本町団地 6 棟	広崎バス停(CoCoストア広崎店向い)	広崎バス停(CoCoストア広崎店向い)	広崎バス停(CoCoストア広崎店向い)	高速高架下(古閑入口バス停)	虹屋書店駐車場前
東本町団地東側出口	秋津入口バス停(熊本高森線)	東本町団地東側出口	ローソン熊本益城広崎店向い	ローソン熊本益城広崎店向い	ローソン熊本益城広崎店向い	広崎バス停(CoCoストア広崎店向い)	渡鹿マーケット前
興 正 不 動 産 前	健軍四つ角バス停	興 正 不 動 産 前	小楠公園バス停	レオパレス西久保Ⅱ向い	レオパレス西久保Ⅱ向い	ローソン熊本益城広崎店向い	警察学校前バス停
秋 津 町 バ ス 停	東町中学入口健康センター前バス停	昭和町バス停(熊本高森線)	沼山津神社バス停	広崎4町内公民館前	広崎4町内公民館前	小楠公園バス停	渡鹿4丁目バス停
東野中学校バス停	未 知 書 房 横	秋津新町バス停(熊本高森線)	クリーニングショップ向い	小楠公園バス停	小楠公園バス停	沼山津神社バス停	渡鹿7丁目バス停
セブンイレブン若葉2丁目店向い	アーバンパレス健軍Ⅱ前	秋津入口バス停(熊本高森線)	オーセンティック桜木前	沼山津神社バス停	沼山津神社バス停	クリーニングショップ向い	写真館シュウ先
若 葉 町 バ ス 停	健 軍 神 社 向 い	健軍四つ角バス停	うぐいす原公園前	上沼山津バス停	上沼山津バス停	オーセンティック桜木前	セブンイレブン熊本西原1丁目店前
秋津入口バス停	熊本ヤクルト健軍センター向い	東町中学入口健康センター前バス停	ダイソー桜木店前	セブンイレブン熊本桜木3丁目店前	セブンイレブン熊本桜木3丁目店前	うぐいす原公園前	西原地域コミュニティセンター前
健軍四つ角バス停	東区役所東部出張所向い	未 知 書 房 横	清和ふれあい館前	府内古閑バス停	府内古閑バス停	ダイソー桜木店前	旧たま癒しのクリニック手前駐車場
東町中学入口健康センター前バス停	ハーモニー尾ノ上店前(旧菊太郎前)	アーバンパレス健軍Ⅱ前	熊日健軍東販売センター向い	北村プレス前(調整池向い)	桜木東小学校前バス停	清和ふれあい館前	託麻団地入口バス停
未 知 書 房 横	熊日帯山販売センター向い	健 軍 神 社 向 い	コアマンション健軍前	彩灯桜木店前(旧道入口)	イ チ デ ン 前	熊日健軍東販売センター向い	NISSAN部品前
アーバンパレス健軍Ⅱ前	セブンイレブン灰塚店前	熊本ヤクルト健軍センター向い	健 軍 整 備 向 い	浜勝熊本新空港通店向い	東稜高校前バス停	コアマンション健軍前	八反田入口バス停
健 軍 神 社 向 い	日産東部営業所前	東区役所東部出張所向い	山 ノ 神 バ ス 停	コアマンション健軍前	県立大グランド前バス停	健 軍 整 備 向 い	太 平 不 動 産 前
熊本ヤクルト健軍センター向い	な かくま 眼 科 前	ハーモニー尾ノ上店前(旧菊太郎前)	山ノ内小向い(駐車場)	健 軍 整 備 向 い	電波監理部前バス停	山 ノ 神 バ ス 停	託麻西小前(託麻不動産前)
東区役所東部出張所向い	黒潮市場新外店向い	熊日帯山販売センター向い	松原整形外科駐車場前(西小峯バス停)	山 ノ 神 バ ス 停	たのうえショップ向い	山ノ内小向い(駐車場)	熊本銀行東託麻東支店先(駐車場)
ハーモニー尾ノ上店前(旧菊太郎前)	油 称 バ ス 停	セブンイレブン灰塚店前		山ノ内小向い(駐車場)	松原整形外科駐車場前(西小峯バス停)	松原整形外科駐車場前(西小峯バス停)	御 領 バ ス 停
熊日帯山販売センター向い	熊本銀行日赤通支店前	日産東部営業所前		松原整形外科駐車場前(西小峯バス停)		桃 太 郎 前	託麻郵便局横
セブンイレブン灰塚店前	ローソン健軍町店向い	な かくま 眼 科 前		桃太郎前(土曜日のみ)		月 出 団 地	ヘアーカットビダン前
日産東部営業所前	いその歯科向い	黒潮市場新外店向い		月出団地前(土曜日のみ)			殿 山 公 園 前
な かくま 眼 科 前	ゆめマート帯山店前	油 称 バ ス 停					ハウベストマンションニ番館駐車場向い
黒潮市場新外店向い	帯 山 小 向 い	熊本銀行日赤通支店前					八反田団地1号棟前ゴミ置場
油 称 バ ス 停	ブラジル酒店前	ローソン健軍町店向い					ローソン長嶺西 3 丁目店前
熊本銀行日赤通支店前	帯 山 幼 稚 園 前	ゆめマート帯山店前					
県立大通りバス停	熊日保田窪販売センター向い	帯山団地前バス停					
石窯パンモワソン前	熊飽タクシー南郷団地営業所向い	帯 山 小 向 い					
県立大学前バス停	西原中学校正門前	帯 山 幼 稚 園 前					
身障者福祉センター前	大橋エアシステム向い	熊日保田窪販売センター向い					
		熊飽タクシー南郷団地営業所向い					
		西原中学校正門前					
		大橋エアシステム向い					
ながみねファミリー到着	ながみねファミリー到着	ながみねファミリー到着	ながみねファミリー到着	ながみねファミリー到着	ながみねファミリー到着	ながみねファミリー到着	ながみねファミリー到着

裏面へ続く

2014年度ながみねファミリーYMCA無料送迎バス一覧表

★～前:建物の正面			★～向い:建物の道挟んで反対側		★～横:建物の横	★～内:敷地内		
☆C3コース☆ イルカ号	☆D1コース☆ イルカ号	☆D2コース☆ イルカ号	☆E1コース☆ トビウオ号	☆E3コース☆ トビウオ号	☆E4コース☆ トビウオ号	☆F1コース☆ クジラ号	☆F2コース☆ クジラ号	☆Gコース☆ クジラ号
ながみねファミリー出発	ながみねファミリー出発	ながみねファミリー出発	ながみねファミリー出発	ながみねファミリー出発	ながみねファミリー出発	ながみねファミリー出発	ながみねファミリー出発	ながみねファミリー出発
身障者福祉センター向い	身障者福祉センター向い	身障者福祉センター向い	長 嶺 歯 科 前	長 嶺 歯 科 前	長 嶺 歯 科 前	川 口 歯 科 前	川 口 歯 科 前	パン・オールヴァン向い
県立大学前バス停	県立大前バス停	県立大前バス停	マドレーヌ手前(整備工場前)	マドレーヌ手前(整備工場前)	マドレーヌ手前(整備工場前)	大橋エアシステム前	大橋エアシステム前	旧セブンイレブン益城広崎店前
石窯パン工房モワソン向い	石窯パン工房モワソン向い	石窯パン工房モワソン向い	太平不動産前	太平不動産前	太平不動産前	ヘアーサロンサクセス前	ヘアーサロンサクセス前	彩灯桜木店前(第2空港線沿い)
県立大通りバス停	県立大通りバス停	県立大通りバス停	託麻西小前(託麻不動産前)	託麻西小前(託麻不動産前)	託麻西小前(託麻不動産前)	ENEOS鉄工団地SS向い	ENEOS鉄工団地SS向い	浜勝熊本新空港通店向い
熊本銀行日赤通支店横	熊本銀行日赤通支店横	熊本銀行日赤通支店横	熊本銀行東託麻東支店先(駐車場)	熊本銀行東託麻東支店先(駐車場)	熊本銀行東託麻東支店先(駐車場)	ダイアパレス保田窪前	ダイアパレス保田窪前	すし市場第二空港通り店前
ローソン健軍町店向い	ローソン健軍町店向い	ローソン健軍町店向い	御 領 バ ス 停	御 領 バ ス 停	御 領 バ ス 停	中央交通タクシー保田窪営業所向い	中央交通タクシー保田窪営業所向い	東町中央バス停
いその歯科クリニック向い	いその歯科クリニック向い	いその歯科クリニック向い	どんじゅう前	どんじゅう前	どんじゅう前	新南部団地(児童遊園)	肥後銀行下南部支店前	ナフコ健軍店前
ゆめマート常山店前	ゆめマート常山店前	ゆめマート常山店前	長 嶺 バ ス 停	長 嶺 バ ス 停	長 嶺 バ ス 停	新南部5丁目公園前	テニスコートバス停	サンパレス前
常山団地前バス停	常山団地前バス停	常山団地前バス停	東区役所託麻総合出張所前	東区役所託麻総合出張所前	東区役所託麻総合出張所前	肥後銀行下南部支店前	エブリワン下南部店前	自衛隊通りバス停
おひさま歯科向い	おひさま歯科向い	おひさま歯科向い	ハウベストマンション上部1番館前	東熊本スポーツ卓球場前	東熊本スポーツ卓球場前	テニスコートバス停	下 南 部 団 地 内	サンフラワーコーポ尾ノ上前
ローソン熊本常山4丁目店向い	飛翔ビル入口(ミシン工房向い)	飛翔ビル入口(ミシン工房向い)	上 南 部 バ ス 停	満永アパート向い	満永アパート向い	エブリワン下南部店前	上南部入口バス停	肥後銀行京塚支店前
熊本銀行アパート前	競輪場前バス停	競輪場前バス停	託 麻 北 小 向 い	東急ニュータウン田淵下公園	東急ニュータウン田淵下公園	下 南 部 団 地 内	王 田 バ ス 停	熊本成久科成形外科向い(駐車場)
熊本銀行新大江支店前	北水前寺バス停	セブンイレブン熊本北水前寺店前	誠 工 社 前	ヘアーメイクエールン前	ヘアーメイクエールン前	上南部入口バス停	上 南 部 バ ス 停	高 野 病 院 前
ホッペパン前	ローソン水前寺2丁目店前	渡瀬踏切バス停	焼 肉 千 盛 前	西日本エクスプレス前	西日本エクスプレス前	王 田 バ ス 停	託 麻 北 小 向 い	常 山 小 向 い
虹屋書店駐車場前	水前寺駅(正面入口)	南 平 バ ス 停	新 星 電 気 前	熊日託麻東販売センター向い	熊日託麻東販売センター向い	上 南 部 バ ス 停	誠 工 社 前	ブラジル酒店前
渡鹿マーケット前	吉岡建材店前	サーパス新大江前	東急ニュータウン田淵下公園	今村入口バス停	今村入口バス停	託 麻 北 小 向 い	焼 肉 千 盛 前	常 山 幼 稚 園 前
東 部 Y M C A 前	渡瀬踏切バス停	常山西地域コミュニティセンター向い	満永アパート前	観光タクシー小山営業所前	観光タクシー小山営業所前	誠 工 社 前	新 星 電 気 前	熊日保田窪販売センター向い
セブンイレブン熊本西原1丁目店前	南 平 バ ス 停	セブンイレブン熊本西原1丁目店前	ヘアーメイクエールン前	小山戸島農協前	小山戸島農協前	焼 肉 千 盛 前	裏 カ フ ェ 向 い	熊飽タクシー向い
西原地域コミュニティセンター前	サーパス新大江前	西原地域コミュニティセンター前	熊日託麻東販売センター向い	本村洋ラン店向い	本村洋ラン店向い	新 星 電 気 前	小 山 歯 科 前	西原中学校正門前
旧くまゑの杜クリニック手前駐車場	常山西地域コミュニティセンター向い	旧くまゑの杜クリニック手前駐車場	西日本エクスプレス前	北 向 バ ス 停	北 向 バ ス 停	裏 カ フ ェ 向 い	トラックターミナル前バス停	ダイソー熊本常山店向い
託麻団地入口バス停	東部YMCA前(土のみ)	託麻団地入口バス停	今村入口バス停	葉山団地入口バス停	葉山団地入口バス停	小 山 歯 科 前	油 出 公 園	花華常山店向い
NISSAN部品前	セブンイレブン熊本西原1丁目店前	NISSAN部品前	観光タクシー小山営業所前	トーカンマンション前	トーカンマンション前	トラックターミナル前バス停	旧カフェパウゼ向い	ローソン健軍町店前
八反田入口バス停	西原地域コミュニティセンター前	八反田入口バス停	小山戸島農協前	長嶺小学校正門前	ファミリアテニススクール駐車場前	油 出 公 園	工業専門学校正門向い	
太平不動産前	旧くまゑの杜クリニック手前駐車場	太平不動産前	北 向 バ ス 停	西戸島団地入口バス停	長嶺小学校正門前	旧カフェパウゼ向い	サントップス前	
託麻西小前(託麻不動産前)	託麻団地入口バス停	託麻西小前(託麻不動産前)	トーカンマンション前	熊 飽 自 動 車 前	ア ネ シ ス 前	工業専門学校正門向い	クレア 歯 科 向 い	
熊本銀行東託麻東支店先(駐車場)	NISSAN部品前	熊本銀行東託麻東支店先(駐車場)	ファミリアテニススクール駐車場前	小 峯 バ ス 停	工業専門学校正門向い	サントップス前	肥後銀行長嶺支店前	
御 領 バ ス 停	八反田入口バス停	御 領 バ ス 停	長嶺小学校正門前	桃 太 郎 前	サントップス前	クレア 歯 科 向 い		
託 麻 郵 便 局 横	太平不動産前	託 麻 郵 便 局 横	ア ネ シ ス 前	月 出 団 地 前	クレア 歯 科 向 い	肥後銀行長嶺支店前		
ヘアーカットビダン前	託麻西小前(託麻不動産前)	ヘアーカットビダン前	工業専門学校正門向い		肥後銀行長嶺支店前			
殿 山 公 園 前	熊本銀行東託麻東支店先(駐車場)	殿 山 公 園 前	サントップス前					
ハウベストマンション二番館駐車場向い	御 領 バ ス 停	ハウベストマンション二番館駐車場向い	クレア 歯 科 向 い					
八反田団地1号棟前ゴミ置場	託 麻 郵 便 局 横	八反田団地1号棟前ゴミ置場	肥後銀行長嶺支店前					
ローソン長嶺西3丁目店前	ヘアーカットビダン前	ローソン長嶺西3丁目店前						
	殿 山 公 園 前							
	ハウベストマンション二番館駐車場向い							
	八反田団地1号棟前ゴミ置場							
	ローソン長嶺西3丁目店前							
					</			