

公益財団法人熊本YMCA



# YMCA

## こどもプログラム

.....  
2013.4 - 2014.3



ヤル気と自信、  
*ぐんぐん* 上昇中

# みなみYMCA

TEL 096-378-9370 熊本YMCA 検索

熊本YMCAは、すべての人々が共に活動することができる団体です。

経済的事由でプログラムに参加することが困難な子どもの方には参加費の半額を免除する制度を設けています。また、障がいをお持ちの方も含め、お気軽にお問合せください。



## 2013年度 みなみYMCA こどもスポーツプログラム



【水泳】 楽しい水遊びから段階を経て技術の導入につなげていきます。水中での全身運動により体力を向上させ、心肺機能を高めます。水の中に入ることで寒さに対する適応力が高まり、強い身体をつくります。

クラス	コース	曜日	時間	対象	送迎バス
ベビースイミング	A	月	10:30~11:30	0歳~2歳児(親子) ※首が座ったお子様	—
	D	木			—
ビーバー	A	月	15:40~16:50	年少~小3 ※B・D 2歳児~	1 2 3 4
	B	火			1 2 3 4 5A
	C	水			1 2 3 4 6
	D	木			1 2 3 4
	E	金			1 2 3 4 5A
	F-1	土	9:30~10:40		—
	F-2	土	13:00~14:10		1 2 3 4 5B
フリッパー	A	月	16:50~18:00	年長~小学生	1 2 3 4
	B	火			1 2 3 4 5A
	C	水			1 2 3 4 6
	D	木			1 2 3 4
	E	金			1 2 3 4 5A
	F-1	土	10:40~11:50		—
	F-2	土	14:10~15:20		1 2 3 4 5B
ペリカン	A	月	18:00~19:10	年中~中学生	1 2 3 4
	B	火			1 2 3 4 5A
	C	水			1 2 3 4 6
	D	木			1 2 3 4
	E	金			1 2 3 4 5A
	F	土	15:20~16:30		1 2 3 4 5B
水泳クラブ	—	火	18:00~19:10	小3~小6 ※リーダー推薦 トビウオワッペン以上	1 2 3 4 5A
		木			1 2 3 4
		土	16:30~18:00		1 2 3 4 5B (行きのみ)

【サッカー】 世界で最も人気のあるスポーツ、サッカー！  
ボールコントロールの技術を向上させ、体力を強化し、協調性・社会性を育みます。



クラス	コース	曜日	時間	対象	送迎バス
キッズサッカー	D	木	15:20~16:30	年少~年長	1 2 3 4 (帰りのみ)
	E	金			1 2 3 4 5A (帰りのみ)
サッカースクール	B	火	17:15~18:45	年長~小学生	1 2 3 4 5A
	D	木			1 2 3 4
	E	金			1 2 3 4 5A
	F	土	14:30~16:00		1 2 3 4 5B
サッカーチーム	—	水	19:15~20:45	小4~小6 ※リーダー推薦者	1 2 3 4 6 (行きのみ)
		金			1 2 3 4 5A (行きのみ)
		土	試合などの時間による		—

【リバティドルフィンズ】 器械体操や水泳の要素を取り入れながら、感覚統合や体力強化をします。少人数グループ指導で社会性を身につけます。★入会時要面談。詳細はお尋ねください。

クラス	コース	曜日	時間	対象	送迎バス
リバティドルフィンズ	フロア	土	15:20~16:30	年長~小学生	1 2 3 4 5B
	プール		16:30~17:40	小学生~中学生	1 2 3 4 5B (行きのみ)



## 2013年度 みなみYMCA こどもスポーツプログラム



【体操】 マット、とび箱、鉄棒、トランポリンにチャレンジします。発育・発達段階に合わせて段階的に習得できます。柔軟性・バランス感覚・総合運動能力が向上します。

クラス	コース	曜日	時間	対象	送迎バス
ベビーたいそう	-	金	11:00~11:45	0歳~2歳児(親子) ※首が座ったお子様	-
キッズ体操	A	月	15:40~16:50	年少~年長 ※A・C 2歳児~	1 2 3 4
	B	火			1 2 3 4 5A
	C	水			1 2 3 4 6
	D	木			1 2 3 4
	E	金			1 2 3 4 5A
	F	土			-
ジュニア体操	A-1	月	16:50~18:00	年長~小学生	1 2 3 4
	A-2		18:00~19:10		1 2 3 4
	B-1	火	16:50~18:00		1 2 3 4 5A
	B-2		18:00~19:10		1 2 3 4 5A
	D-1	木	16:50~18:00		1 2 3 4
	D-2		18:00~19:10		1 2 3 4
	E-1	金	16:50~18:00		1 2 3 4 5A
	E-2		18:00~19:10		1 2 3 4 5A
	F-1	土	13:00~14:10		1 2 3 4 5B
	F-2		14:10~15:20		1 2 3 4 5B

【新体操】 女の子に人気のスポーツです。ボールやリボンをつかって表現します。柔軟性が向上し、正しく美しい姿勢をつくりまします。



クラス	曜日	時間	対象	送迎バス
キッズ新体操	水	16:50~18:00	年少~年長	1 2 3 4 6
ジュニア新体操		18:00~19:10	小学生	1 2 3 4 6

【HIP HOP】 楽しく踊り、運動機能を高めます。リズム感を養い表現力や感受性を磨きます。

クラス	曜日	時間	対象	送迎バス
キッズHIP☆HOP	月	16:50~18:00	年中~小4	1 2 3 4
ジュニアHIP☆HOP		18:00~19:10	小学生	1 2 3 4

【チャレンジキッズ】 期間ごとに内容を変え、基礎的な運動から様々な種目にチャレンジします。総合的な運動能力を高めたい方におすすめです。



クラス	曜日	時間	対象	送迎バス
チャレンジキッズ	土	9:30~10:40	年長~小学生	-

★4~6月 スイミング、7~9月 てつぼう(さかあがり)、10~12月 なわとび、1~3月 かけっこ・持久走



■無料送迎バス路線■ ※詳しいバス停、時間等はお問い合わせください ※お子さまのみ乗車できます。

1	八王寺・水前寺・白山・九品寺・本荘・春竹	5A	城南(永・宮地・隈庄・今吉野)・嘉島・良町
2	画図・秋津・若葉・健軍・湖東・出水・江津・田迎	5B	御船・六嘉・秋津・嘉島・良町
3	御幸笛田・南高江・川尻・白藤・近見・出仲間	6	嘉島・秋津・御幸木部・良町
4	城山・飽田・日吉・蓮台寺・二本木・世安・平成		



多文化共生社会を  
生きる子どもたちへ。

YMCAの英会話は  
完全習熟度別クラス。  
「自分で考え、伝える力をつける」  
ことを目標に、一人ひとりに  
合った指導を行います。

なろう、未来の  
地球市民に！

**他のプログラムにご参加の方は、こどもえいごをセット料金で受講できます！**

水泳・サッカー・体操・新体操・チャレンジキッズ・Hip☆Hop・チーム生・絵画教室・サザンスクールとの同時受講の方は、こどもえいごをセット料金で受講できます！

年少からはじめる  
**Zoo Club**  
アルファベットの音と形を、  
動物のキャラクターを使って  
ストーリー仕立てで学びます。  
年少さんからはじめる、  
3年間のフォニックス強化  
クラスです。

県内唯一の Zoo-Phonics  
教授クラスで、しっかりと  
英語の基礎力をつけ  
ませんか？

えいごが初めて  
でもだいじょうぶ！  
まずは体験レッスン・  
説明会でYMCAの  
えいごに触れてみて  
ください！

YMCAは  
楽しいイベント満載！  
えいごキャンプ・  
ハロウィン・  
クリスマス etc.  
年間を通して  
異文化体験が  
できます。

**☆4月開講の初心者向けクラス☆**

対象	曜日	時間	送迎バス	
Zoo Club	新年少	火 15:30~16:50	応相談	
レギュラー クラス	新年中・年長	月 15:40~16:40	1 2 3 4	
		水 15:40~16:40	1 2 3 4 6	
		金 17:00~18:00	1 2 3 4 5A	
	新小1・2	月	17:00~18:00	1 2 3 4
		火		1 2 3 4 5A
		水		1 2 3 4 6
		木		1 2 3 4
	新小3・4	木	18:10~19:10	1 2 3 4

**ABC**  
☆安心の担任制☆  
幼児クラスは外国人講師、  
小・中学生クラスは外国人と  
日本人の2名が担任として  
隔週交代でレッスンを  
行います。

☆経験者募集中☆  
年中～中学生まで経験者  
クラスが多数あります。  
レベルチェックにて  
ぴったりのクラスを  
ご案内します。



**☆体験レッスン・説明会のご案内☆**

対象	2/16(土)	2/24(日)	3/3(日)
Zoo Club	新年少	—	10:00~
レギュラー クラス	新年中・年長	10:00~	—
	新小1・2	13:00~	13:30~
	新小3・4	—	15:30~

- 電話予約受付中！！ご予約はお早めに！
- 参加費無料・所要時間90分（体験レッスン45分・説明会45分）
- 上記は初心者向けの体験レッスンです。経験者の方は別途お問合せください。

- 2/18(月)～クラス予約受付開始！！
- 上記は、初心者向けの新規開講クラスです。この他にも経験者クラスが多数ございます。
- 送迎バスやクラスの内容など、ご不明な点がございましたらお気軽にお問合せください。
- 費用については以下のとおりです。

費用一覧	Zoo Club		レギュラークラス	
	会員	一般参加者	会員	一般参加者
参加費/月	9,150	10,000	6,450	7,200
会費/月	350	—	350	—
教材費/年	10,000	10,000	12,000	12,000

送迎バスやクラスの内容など、ご不明な点がございましたら  
お気軽にお問合せください。  
みなみ YMCA TEL096 (378) 9370



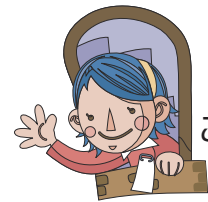
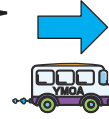
毎日の放課後は、学校から直接みなみYMCAへ！  
小学生の放課後を、YMCAでサポートします。



小学校



YMCA  
サザンスクール



ご自宅

4月8日(月)  
新学期スタート

体験  
できます

みなみYMCA  
放課後サザンスクール

月曜日～金曜日 放課後～19:30

学校の宿題  
サポート

無料の  
送迎路線バスが  
利用できます

思考力高める  
学習の時間

基礎からの  
英語学習の時間

学習のすべての基礎  
作文教室

感受性と創造性  
絵画・造形教室

曜日によって異なる学習内容や  
おやつの時間など、毎日が充実！

無料体験や長期休暇期間中の料金・プログラム内容など  
詳しくはお問い合わせください。

【対象】

小1～小6〔定員20名〕

【日程】

毎週月曜日～金曜日 ※祝祭日を除きます。

【時間】

14:00～19:30

※特別時間割など学校が早く終わる場合は  
随時ご相談ください。

【バス】

バスの路線は別紙をご覧ください。

【費用】

参加費(月額)

週5日間	YMCA会員	参加費	24,650円
		普通会費	350円
		合計	25,000円
	一般参加者	参加費	26,500円

週3日間	YMCA会員	参加者	19,650円
		普通会費	350円
		合計	20,000円
	一般参加者	参加費	21,000円

年間教材費(5日間)(3日間) 15,000円

※春休み・夏休み・冬休みは別料金となります。  
※年間教材費は10月以降半額となります



他のプログラムを  
特別価格で  
受講できます

みなみYMCAの多彩なプログラムを、特別価格で追加受講できます。

■水泳・サッカー・体操・新体操・チャレンジキッズ・HIP☆HOP

参加費(月額)1クラス追加ごとに3,000円 ※ユニフォーム代・教材費などは別途必要です。  
(一般参加者の場合 3,150円)

■こどもえいご

参加費(月額)1クラス追加ごとに5,800円 ※定員・対象・年間スケジュールなどはプログラムに  
(一般参加者の場合 6,200円) よって異なります。

## 絵画・造形教室のみの受講も可能！

【絵画・造形教室】

【日程】 毎週火曜日

【時間】 16:00～18:00の中で

1時間程度

水彩画、造形などを中心にクラスを行います。  
子どもたちの持っている創造性を自由に表現  
できるクラスです。

【対象】 小1～小6

【費用】 参加費(月額) 1クラス YMCA会員

参加費 5,650円

+ 普通会費 350円

合計 6,000円

一般参加者 6,300円

※8月はクラスはお休みとなります。

## みなみYMCA 2013年度 こどもプログラム 参加費一覧

公益財団法人熊本YMCAは、地域社会に対して広く多様な公益活動を推進する団体として会員組織を有しております。皆様にも普通会員としての登録手続を行っていただき、当法人が行う諸活動をお支えいただければ幸いに存じます。

なお、会員登録を行っていただければ、会員サービスの一環として一般参加者に比べ参加費が軽減される特典がございます。趣旨等にご理解を賜り、ぜひ普通会员として登録をいただきますようお願い申し上げます。

【こどもスポーツ】		YMCA会員			一般参加者			登録費/年
		週1回	週2回	週3回	週1回	週2回	週3回	
水泳・サッカー 体操・新体操 チャレンジキッズ HIP☆HOP	参加費	5,650円	8,650円	11,650円	6,300円	9,450円	12,600円	—
	普通会費	350円	350円	350円	—	—	—	—
	計	<b>6,000円</b>	<b>9,000円</b>	<b>12,000円</b>	6,300円	9,450円	12,600円	—
ベビーたいそう	参加費	1,850円	—	—	2,500円	—	—	—
	普通会費	350円	—	—	—	—	—	
	計	<b>2,200円</b>	—	—	2,500円	—	—	
水泳クラブ	参加費	—	—	8,450円	6,300円	9,450円	12,600円	3,500円
	普通会費	—	—	350円	—	—	—	
	計	—	—	<b>8,800円</b>	6,300円	9,450円	12,600円	
サッカーチーム 4・5・6年生	参加費	8,450円			9,450円			12,000円
	普通会費	350円			—			
	計	<b>8,800円</b>			9,450円			

◆スポーツスクールは上記参加費以外に指定のユニフォーム(別途費用)が必要です。詳細はお尋ねください。

【リバティドルフィンズ】		YMCA会員			一般参加者			登録費/年
		1クラス	2クラス	—	1クラス	2クラス	—	
水泳・体操	参加費	5,650円	8,650円	—	6,300円	9,450円	—	2,000円
	普通会費	350円	350円	—	—	—	—	
	計	<b>6,000円</b>	<b>9,000円</b>	—	6,300円	9,450円	—	

【野外活動クラブ】		YMCA会員			一般参加者			登録費/年
		日帰り	宿泊(1泊)	—	日帰り	宿泊(1泊)	—	
サタデー インディアンズ	参加費	4,650円	8,650円	—	5,300円	9,500円	—	10,800円 (保険代含む)
	普通会費	350円	350円	—	—	—	—	
	計	<b>5,000円</b>	<b>9,000円</b>	—	5,300円	9,500円	—	
インディアンズ	参加費	—	8,650円	—	—	9,500円	—	10,800円 (保険代含む)
	普通会費	—	350円	—	—	—	—	
	計	—	<b>9,000円</b>	—	—	9,500円	—	

◆サタデーインディアンズクラブの12月活動は1泊(9,000円)となります。

◆インディアンズクラブの8月活動は3泊(29,000円)、1月はスキー1泊(15,000円)、3月は2泊(24,000円)となります。

【アフタースクール】		YMCA会員			一般参加者			教材費/年
		週3回	週5回	—	週3回	週5回	—	
サザンスクール	参加費	19,650円	24,650円	—	21,000円	26,500円	—	15,000円
	普通会費	350円	350円	—	—	—	—	
	計	<b>20,000円</b>	<b>25,000円</b>	—	21,000円	26,500円	—	
絵画・造形	参加費	5,650円	—	—	6,300円	—	—	—
	普通会費	350円	—	—	—	—	—	
	計	<b>6,000円</b>	—	—	6,300円	—	—	

◆スポーツプログラム、えいごスクールとのセット料金がございます。詳しくはお尋ねください。

【こどもえいご】		YMCA会員			一般参加者			教材費/年
		週3回	週5回	—	週3回	週5回	—	
Zoo Club	参加費	9,150円			10,000円			10,000円
	普通会費	350円			—			
	計	<b>9,500円</b>			10,000円			
レギュラークラス	参加費	6,450円			7,200円			新人12,000円 継続10,000円
	普通会費	350円			—			
	計	<b>6,800円</b>			7,200円			

◆スポーツプログラムとえいごスクールのセット料金がございます。詳しくはお尋ねください。

※ご入会手続き時には、参加費2ヶ月分・写真1枚(縦4cm×横3cm)・金融機関口座番号及び届出印が必要です。

### 2013年度みなみYMCA送迎バス

コース	1	2	3	4	5A	5B	6
名称	カンガルー	リス	ウサギ	トラ	パンダ	パンダ	キリン
運行日(曜日)	月～土	月～土	月～土	月～土	火・金	土	水
運行地区	八王寺・水前寺・白山・九品寺 本荘・春竹	画図・秋津・若葉・健軍・湖東 出水・江津・田迎	御幸苗田・南高江・川尻・白藤 近見・出仲間	城山・鮑田・日吉・蓮台寺・二本木 世安・平成	城南(永・宮地・隈庄・今吉野) 嘉島・良町	御船・六嘉・秋津・嘉島・良町	嘉島・秋津・御幸木部・良町
バス停名	八王寺中央公園前B S (シャトレゼ熊本八王寺店)	熊本中央病院職員駐車場	県立技術訓練校前B S	文尚堂 (居酒屋せんばやま向い)	城南農面道路 水防倉庫 (城南橋手前)	ドラッグストア・モリ	嘉島町役場前B S
	くらし館国府店	おべんとうのヒライ江津店 (画図町B S)	幸田市民センター入口B S	田迎妙見B S (ひがし眼科)	中九州乳業株式会社	今城B S	嘉島東小学校入口 (六嘉郵便局向い)
	オクヤマハイツ (さいとう歯科手前)	ホワイト急便 江津中央営業所向い	友添B S	新土河原1丁目B S (ファミリーマート側)	城南マンション前	ショッピングセンターメイン 電話ボックス	足手荒神入口B S (西村病院入口)
	出水中学校前B S	セイラタウン下江津 (マドバン第2駐車場)	マックスバリュー御幸苗田店	城山小学校前B S (パティーマーケット)	肥後銀行隈庄支店向い (エンペラー城南店前駐車場)	御船郵便局向い	井寺入口B S
	出水小学校正門向い	セブイレブン 熊本セイラタウン店駐車場	ワコー職員駐車場	ファミリーマートあきた店	城南町役場前B S	丸池B S	秋津団地入口B S (マルミヤストア入口側)
	水前寺鳥居前B S	画図小学校裏門	ヨコハマタイヤ熊本センター角	堀の内B S (ほっともつと薄場店)	宮の下B S (セブイレブン熊本城南店向い)	上六嘉B S	秋津団地B S
	旧みぎた整骨院	イサムオート向い	ティーズ企画 (山田神社向い)	島岡地B S	村上今B S (倉岡総合食品センター向 い)	足手荒神入口B S (西村病院入口)	秋津市営住宅B S
	水前寺駅通りB S (室原内科小児科)	RKKルーデンステニスクラブ 第1駐車場	城南小学校入口手前	上の郷町B S	河野歯科向い	井寺入口B S	中ノ瀬B S (旧浜線)
	アバマンショップ水前寺店	若葉小学校正門	五反田B S	日吉校前B S (市道)	千原入口B S (大隈整形外科医院側)	秋津団地入口B S (マルミヤストア入口側)	御幸木部町B S
	成尾整形外科病院 (白山通り)	秋津新町B S (坂崎皮膚科医院)	八幡町B S (旧3号線沿い)	上近見B S	ドラッグストア・モリ向い (丸栄オート手前自販機)	秋津団地B S	桜十字病院前B S
	白山小学校正門手前 (菅原団地)	タカオカパン	レジデンス八幡	蓮台寺B S	嘉島公園	秋津市営住宅B S	御幸小学校裏門
	コンドミニアム・ハラ	健軍遊園地前B S (泉ヶ丘公園)	木村ガーデンセンター 第2駐車場	蓮台寺入口B S (セブイレブン向い)	アイコー	嘉島町役場前B S	スーパータニダ良町店
	コアマンションルネス九品寺 (ホワイト急便向い)	泉ヶ丘小学校前B S	パチンコつる手前駐車場 (旧電車通)	不二家洋菓子店	総入口B S (たなか内科・眼科)	ドラッグストア・モリ向い (丸栄オート手前自販機)	良町B S (旧浜線)
	コアマンション九品寺向い (コインランドリー)	佃商店先ポスト	ロッケー駐車場 (旧電車通)	二本木町B S (熊本信用金庫先)	中の瀬B S (浜線 ヤマト運輸側)	嘉島公園	本田針灸院
	ながた理容室	動植物園西口B S (動植物園入口側)	パストラルハイム 壱番館公園前	世安団地広場 (No. 3向)	所島B S (環境センター前)	アイコー	
	サーバス本荘・自動販売機 (三角石油専用駐車場)	湖畔団地前B S (江津湖向い)	白藤公園前	平田町B S (市道 大丸硝子店向い)	浜線健康パーク入口	総入口B S (たなか内科・眼科)	
	琴平神社 江原中学校前B S	江津遊園地B S (江津湖向い)	セブイレブン 熊本白藤1丁目店	法務局向い	画図パークタウンB S	浜線健康パーク入口B S	
	春竹小入口B S (法事会館雲海)	YMCA水前寺幼稚園	嘉島町B S	マネープラザ	中ノ瀬車庫B S	画図パークタウンB S	
	八王寺団地前B S	湧心館高校前B S (湧心苑)	力合中学校正門向い	平成2丁目公園 (ダイソー裏手)	良町B S (旧浜線)	中ノ瀬車庫B S	
		100円ショップ「ミーツ」向い (旧同仁堂)	刈草中央公園 (稲葉建設株式会社)	シャトーブラスサムエカワ	セブイレブン良町店駐車場	良町B S (旧浜線)	
		ヤマハ音楽教室江津教室向い	熊本信用金庫刈草支店	平成3丁目公園 (千草保育園手前)	田迎B S (櫛光洋商事入口向い)	セブイレブン良町店駐車場	
		セブイレブン 熊本江津2丁目店	下近見B S (東バイパス)	シャトーオックス手前		田迎B S (櫛光洋商事入口向い)	
		田迎小学校正門向い	アンピール近見向い	田迎西小学校前			
		田迎小学校B S (旧浜線/A C E向い)	サニーコート近見II駐車場 (鉦町団地駐車場沿い)	ルレーブファンタジー向い			
			(株)カネマス向い	古藩屋さん5番街 ケヤキ通り店			
			弘中歯科向い				
			近見6丁目ふれあい公園 (N T J 近見社宅手前)				
			日吉東小学校正門				
			田中マンション				
			出仲間南公園入口				
		済生会けやき寮入口 (ビブレ田迎裏)					