

公益財団法人熊本YMCA



YMCA

こどもプログラム

.....
2013.4 - 2014.3



ヤル気と自信、
ぐんぐん
上昇中

ながみねファミリーYMCA

TEL 096-385-0676 熊本YMCA 検索

熊本YMCAは、すべての人々が共に活動することができる団体です。

経済的事由でプログラムに参加することが困難な子どもの方には参加費の半額を免除する制度を設けています。また、障がいをお持ちの方も含め、お気軽にお問合せください。

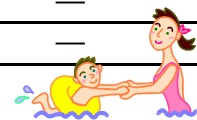
子どもスポーツプログラム

水泳教室

【ベビースイミング】

楽しい水遊びから段階を経て技術の導入につなげていきます。
水中での全身運動により体力を向上させ、心肺機能が高まります。水の中に入ること
で寒さに対する適応力が高まり、強い身体をつくります。
さらに、プログラムを通し水の事故から自分の生命を守る「水上安全教育」を行いま

クラス	コース	曜日	時間	対象	送迎バス
ベビースイミング	C	水	10:30~11:30	0歳~2歳児と保護者	—
	E	金			—



【幼児・小学生・中学生スイミング】

クラス	コース	曜日	時間	対象	送迎バス
ビーバー	A	月	15:40~16:50	月~金 2歳児~小3	行:A3・D2・E3・F1 帰:A1・B3・D2・E3・F1
	B	火			行:A1・B1・D1・E3 帰:A1・B1・D1・E1・G
	C	水			行:A3・B1・C3・E1 帰:A1・B1・C1・E1・G
	D	木			行:A1・B4・D1・G 帰:A1・B4・D1・E4・G
	E	金			行:A1・B2・C1・F2 帰:A1・B2・C1・E3・F2
	F	土			13:00~14:10
フリッパー	A	月	16:50~18:00	月・水・金 年長~小学生	A1・B4・C1・E4・G
	B	火			行:A1・B3・C3・E3・F1 帰:A1・B3・C1・E3・F1
	C	水			A1・B2・D1・E3・G
	D	木		火・木 年中~小学生	行:A1・B1・C3・E3・F1 帰:A1・B1・C1・E3・F1
	E	金			A1・B4・D2・E4・G
	F	土			14:10~15:20
スイマー	A	月	18:00~19:10	小1~中学生	A1・B3・D2・E3・F1
	C	水			A1・B1・C1・E1・G
	E	金			A1・B2・C1・E3・F2
サタデー	F1	土	9:30~10:40	年少~小4	—
	F2		10:40~11:50	小1~中学生	A1・B2・C1・E1
水泳クラブ		火	18:00~19:10	小学生 ※1 ※リーダー推薦(希望者要相談) トビウオワッペン以上	A1・B1・D1・E1・G
		木			A1・B4・D1・E4・G
		土			15:20~16:30
あすなろ		土	11:50~13:00	知的障がい傾向のある方と保護者	—

※1 水泳連盟への選手登録が別途必要、公式大会出場・ボランティア体験などの活動を行います。

サッカー教室

人気のあるスポーツ、サッカー！
楽しく！サッカーを通し、技術や協調性・社会性を育てていきます。



クラス	コース	曜日	時間	対象	送迎バス
サッカー ※2	A	月	17:15~18:45	年少~小学生	行:A1・B4・C1・E4・G 帰:A1・B3・D2・E3・F1
	B	火	16:15~17:45		行:A1・B1・D1・E3 帰:A1・B3・C1・E3・F1
	D	木	16:15~17:45		行:A1・B4・D1・G 帰:A1・B1・C1・E3・F1
	F	土	14:30~16:00		行:A2・B1・D1・E3 帰:要相談
ガールズ ※3	スクール	木	17:00~18:30	年中~小学生	—
	スキルアップ		18:00~19:00	小5~中学生	—
サッカーチーム ※4		水	19:15~20:45	小4~小6	A1・B1・C1・E1・G (行のみ)
		金			A1・B2・C1・E3・F2 (行のみ)
		火	19:30~21:30	中学生	A1・B1・D1・E1・G (行のみ)
		木			A1・B4・D1・E4・G (行のみ)

※2 大会出場時はスポーツ安全保険代別途必要 ※3 女の子対象のクラスです。練習会場は「益城町総合運動公園陸上競技場」です。

※4 選手登録別途必要。公式大会出場、ボランティア体験などの活動を行います。

※4 チーム活動は週3回(上記土・日)を予定しています。土・日の活動については、各月毎にスケジュールをお渡しします。

子どもの成長に最も大切な幼児期。全身と五感を使って外の世界に適応しようと努めるこの時期に多くの経験を通して子どもたちは大きく成長します。この大切な時期に体育・英語あそびを通し、発育・発達に応じたプログラムを行い、子どもたちのすばらしい可能性を大切に育みます。

体育英語幼児園

クラス	曜日	時間	対象	送迎バス
ラッコ	月水金	10:00~12:00	2歳児	—

※2歳児：2010年4月2日~2011年4月1日生まれ

詳細は受付までお問合せください。

体 操 教 室

【親子体操】

☆子育て支援プログラム☆
子どもにとって家族とのスキンシップがとても大切です。
親子で楽しく運動あそびなどを通し楽しい時間をすごしましょう。



クラス	コース	曜日	時 間	対 象	送迎バス
ベビーたいそう	B	火	11:00~11:45	0歳~1歳児と保護者	—
	D	木		1歳~2歳児と保護者	—

※夏休み期間中(7月24日~8月27日)はクラス休講となります。



【幼児・小学生体操】

マット、とび箱、鉄棒にチャレンジします。子どもの発育段階に合わせてカリキュラムが組まれています。基礎体力・運動能力をつけよう!

クラス	コース	曜日	時 間	対 象	送迎バス
キッズ	A	月	15:40~16:50	2歳児~年長	行:A3・D2・E3・F1 帰:A1・B3・D2・E3・F1
	C	水			行:A3・B1・C3・E1 帰:A1・B1・C1・E1・G
	D	木			行:A1・B4・D1・G 帰:A1・B4・D1・E4・G
	F-1	土	—		
	F-2	土	10:40~11:50		A1・B2・C1・E1
ジュニア	A-1	月	16:50~18:00	年中~小2	A1・B4・C1・E4・G
	C-1	水			A1・B2・D1・E3・G
	D-1	木			行:A1・B1・C3・E3・F1 帰:A1・B1・C1・E3・F1
	F-1	土	A2・B1・D1・E3		
	A-2	月	18:00~19:10	小学生	A1・B3・D2・E3・F1
	C-2	水			A1・B1・C1・E1・G
	D-2	木			A1・B4・D1・E4・G
	F-2	土			13:00~14:10

H I P-H O P

ダンスの中でも人気の「ヒップホップ」楽しく踊り、運動能力を高めます。
リズム感や柔軟性を養い、表現力や感受性を磨いていきます♪



クラス	コース	曜日	時 間	対 象	送迎バス
キッズ	A	月	16:50~18:00	年長~小2	A1・B4・C1・E4・G
	C	水			A1・B2・D1・E3・G
ジュニア	A	月	18:00~19:10	小3~小6	A1・B3・D2・E3・F1
	C	水			A1・B1・C1・E1・G
中高生	A	月	19:20~20:30	中学・高校生	A1・B4・C1・E4・G(行きのみ)

※ 9月、3月にYMCA内での発表会を予定しています。
※ 年長~小2生も、指導者推薦によりジュニアクラスへの在籍も可能です。

新 体 操 教 室

ボールやリボンを使って楽しく踊ります。
女の子に人気のスポーツ!柔軟性や表現力を培います。



クラス	コース	曜日	時 間	対 象	送迎バス
キッズ	B	火	15:40~16:50	年少~年長	行:A1・B1・D1・E3 帰:A1・B1・D1・E1・G
	E	金			行:A1・B2・C1・F2 帰:A1・B2・C1・E3・F2
ジュニア	B1	火	16:50~18:00	小1~小3	行:A1・B3・C3・E3・F1 帰:A1・B3・C1・E3・F1
	B2		18:00~19:10	小4~中学生	A1・B1・D1・E1・G
	E1	金	16:50~18:00	小1~小3	A1・B4・D1・E4・G
	E2		18:00~19:10	小4~中学生	A1・B2・C1・E3・F2

※ 年間2回の発表会、フェスティバルなどを予定しています。

発達障がい(LD)児支援プログラム

YMCAでは発達支援プログラムを行っています。
詳しくはお問い合わせください。



クラス	コース	曜日	時 間	対 象	送迎バス
リバティドルフィンス	フロア	土	14:10~15:20	年中~小学生	—
	プール		15:20~16:30		—

＜こどもプログラム参加者の皆様へ＞

公益財団法人熊本YMCAは、地域社会に対して広く多様な公益活動を推進する団体として会員組織を有しております。皆様にも普通会員としての登録手続きを行っていただき、当法人が行う諸活動をお支えいただければ幸いに存じます。なお、会員登録を行っていただければ、会員サービスの一環として一般参加者に比べ参加費が軽減される特典がございます。趣旨等にご理解を賜り、ぜひ普通会員として登録をいただきますようお願い申し上げます。

参加費一覧		YMCA会員			一般参加者			年間登録料
		週1回	週2回	週3回	週1回	週2回	週3回	
水泳・体操・新体操・サッカー HIP-HOP リバティドルフィンズ	参加費	5,650円	8,650円	11,650円	6,300円	9,450円	12,600円	—
	普通会費	350円	350円	350円	—	—	—	
	計	6,000円	9,000円	12,000円	6,300円	9,450円	12,600円	
ベビーたいそう	参加費	1,850円	3,150円	—	2,500円	3,950円	—	—
	普通会費	350円	350円	—	—	—	—	
	計	2,200円	3,500円	—	2,500円	3,950円	—	
水泳クラブ	参加費	5,650円	8,450円	—	6,300円	9,450円	—	3,500円
	普通会費	350円	350円	—	—	—	—	
	計	6,000円	8,800円	—	6,300円	9,450円	—	
サッカーチーム (4・5・6年生)	参加費	—	8,450円	—	—	9,450円	—	12,000円
	普通会費	—	350円	—	—	—	—	
	計	—	8,800円	—	—	9,450円	—	
サッカーチーム(中学生)	参加費	—	8,450円	—	—	9,450円	—	15,000円
	普通会費	—	350円	—	—	—	—	
	計	—	8,800円	—	—	9,450円	—	



学ぼう！ えいご

Let's enjoy English!!

年少からはじめる



アルファベットの音と形を、動物のキャラクターを使ってストーリー仕立てで学ぶ年少さんからの3年間フォニックス強化クラスです。ぜひ体験レッスン・説明会へご参加ください。

体験レッスン
予約受付中

体験レッスン日程	
※要事前予約（所要時間90分）	
2/16(土) 10:00~	3/2(土) 10:00~

4月からの開講クラス		
対象	曜日	時間
新年少	水	15:30~16:50
送迎バス	行：A3・B1・C3・E1 帰：A1・B1・C1・E1・G	

こどもえいご

(年中~中学生クラス)

はじめて本格的に英会話を学ぶお子さまには新人クラス、経験があるお子さまには習熟度別にぴったりのクラスをご案内します。

こどもえいご(新年中~新小4・新人)体験レッスン

※事前予約が必要です。 所要時間約90分

クラス	対象	体験レッスン日時		
ハッチリングス Hatchlings	新年中 新年長	2/16(土) 13:00~	3/9(土) 10:00~	
チックス Chicks	新小1 新小2	2/16(土) 15:00~	3/2(土) 13:00~	3/9(土) 13:00~
スバロウズ Sparrows	新小3 新小4	3/2(土) 15:00~	3/9(土) 15:00~	

めざそう！Phoenixクラス 完全習熟度別クラス編成

YMCAのこどもえいごは完全習熟度別クラスで編成されています。子どもたち一人ひとりが持つ個性を大切に、よりケアが行き届くシステムです。

チャレンジしてみよう!

児童英検

- G ゴールド Gold
- S シルバー Silver
- B ブロンズ Bronze

Phoenix フィニックス
上級文法 (理由や例を述べる練習、仮定法、動名詞、気持ちを表す-ing形容詞)

Eagles イーグルス
上級フォニックスと文法 (現在完了形、未来形、最上級など)

Falcons ファルコンズ
中・上級フォニックスと文法 (比較級、未来形、不規則動詞の過去形)

Cranes クレーンズ
中級フォニックスと文法 (someとany、1・3人称の否定形、所有代名詞、規則動詞の過去形)

Doves ダブズ
単数・複数の代名詞、所有格、前置詞 II、1・3人称のwant/like、できること、場所と現在進行形

Sparrows スバロウズ
アルファベットの書き方・読み方 初歩の文法(1・3人称、単数・複数、ヒントから答えを導き出す、前置詞)

Chicks チックス
アルファベット(大文字と小文字)の認識と書き方 初級フォニックス 基礎的な単語

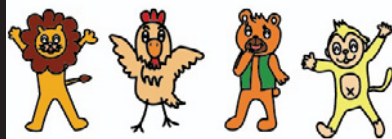
Hatchlings ハッチリングス
基礎的な英語のあいさつ クラフト、歌、ロールプレイを通じて英語を楽しむ

Zoo Club を終了すると Sparrowsに入ることができます。

4月新規開講クラス一覽

クラス	対象	曜日	時間	送迎バス
ハッチリングス Hatchlings	新年中 新年長	火	15:50~16:50	行：A1・B1・D1・E3 帰：A1・B1・D1・E1・G
		水	15:50~16:50	行：A3・B1・C3・E1 帰：A1・B1・C1・E1・G
チックス Chicks	新小1 新小2	月	17:00~18:00	A1・B4・C1・E4・G
		木	17:00~18:00	行：A1・B1・C3・E3・F1 帰：A1・B1・C1・E3・F1
スバロウズ Sparrows	新小3 新小4	金	18:10~19:10	A1・B2・C1・E3・F2

★ 小学5年生以上の方で、経験者の方も募集中です！まずは無料レベルチェック(要事前予約)にお気軽にお問合せください。



※ 開講人数に満たない場合は、開講できないことがあります。

費用一覽	Zoo Club		レギュラークラス	
	会員	一般参加者	会員	一般参加者
参加費/月	9,150円	10,000円	6,450円	7,200円
会費/月	350円	-	350	-
合計	9,500円	10,000円	6,800円	7,200円
教材費/年	10,000円	10,000円	12,000円	12,000円

- ・ ご入会手続きの際は、参加費の2カ月分と教材費が必要です。
- ・ スポーツクラスとの同時受講で、英語が1000円おトクになります。
- ・ 送迎バスのルートにつきましては、別紙をご参照ください。

ながみねファミリーYMCA
TEL: 385-0676



アフタースクール 参加者大募集！

YMCAのアフタースクールは、働くお父さん・お母さんを支援する学童保育です。

子どもたちは、月曜日から金曜日の放課後、YMCAに帰ってきます。グループを基本とした様々な活動を通して子どもたちの成長を育みます。また、YMCAの様々なプログラムにも参加することにより、多くのお友だちやリーダーとふれあうことが出来ます。春・夏・冬休みには、シーズンスクールを実施します。朝から夕方まで様々な活動をして過ごします。

お父さん・お母さんが安心して働くことが出来るように、YMCAは子育てを支援します。

実施要綱

対象：小学校1年生～6年生 男女15名

対象校：ながみねファミリーYMCA近隣小学校

曜日：月曜日～金曜日の平日（祝祭日は除く）週5日

時間：15：00～19：00

送迎：無料送迎バス利用可（詳しくは窓口へお尋ねください）

参加費：YMCA会員 21,650円/月 一般 25,000円/月

その他：*YMCA会員の方は、普通会費（月額350円）を納入いただきます。

*夏休みなど午前からの場合は別途参加費になります。

*夏休みなど午前中からの預かりは別途案内します。

*水曜日の絵画・造形教室と週1回のスポーツプログラム（水泳・体操・サッカーの3種目からは基本含まれています。ただし、各種目に関わる費用（水着など）は別途必要となります。

*送迎バスは必ず窓口にて申込みが必要になります。

*延長預かりは1時間500円が必要になります。（その時現金払い）

*詳しい年間スケジュールは4月中に配布予定です。

*2013年3月15日時点で参加申込数が10名に達していない場合、開講できない場合があります。あらかじめご了承ください。

芸術に関する感受性と創造性を伸ばします



こども絵画・造形教室

対象：年中～小学校6年生

曜日：水曜日

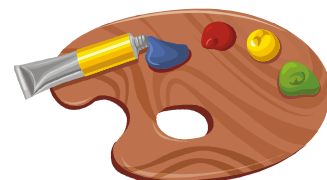
時間：16：50～17：50

送迎：無料送迎バス利用可（A1・B2・D1・E3・G）

参加費：YMCA会員 5,650円/月 一般 6,300円/月

講師：湊田安子先生（第1回香梅アートアワード受賞者）

その他：*YMCA会員の方は、普通会費（月額350円）を納入いただきます。



2013年度ながみねファミリーYMCA無料送迎バス一覧表

★～前:建物の正面 ★～向い:建物の道挟んで反対側 ★～横:建物の横 ★～内:敷地内

☆A1コース☆ カニ号	☆A2コース☆ カニ号<土曜日のみ運行>	☆A3コース☆ カニ号	☆B1コース☆ フグ号	☆B2コース☆ フグ号	☆B3コース☆ フグ号	☆B4コース☆ フグ号	☆C1コース☆ イルカ号
ながみねファミリー出発	ながみねファミリー出発	ながみねファミリー出発	ながみねファミリー出発	ながみねファミリー出発	ながみねファミリー出発	ながみねファミリー出発	ながみねファミリー出発
ローソン長嶺南店前	ローソン長嶺南店前	ローソン長嶺南店前	幸福歯学研究所先	幸福歯学研究所先	幸福歯学研究所先	幸福歯学研究所先	身障者福祉センター向い
デンキのマルイ前	デンキのマルイ前	デンキのマルイ前	クレア 歯科 前	クレア 歯科 前	クレア 歯科 前	クレア 歯科 前	県立大学前バス停
ヘアメイクBR前	ヘアメイクBR前	ヘアメイクBR前	サントップス向い	サントップス向い	サントップス向い	サントップス向い	石窯パン工房モワソン向い
ハトヤ 文具 店 前	CoCoストア小峯店前	ハトヤ 文具 店 前	工業専門学校正門前	工業専門学校正門前	工業専門学校正門前	工業専門学校正門前	県立大通りバス停
セルフステーション小峯SS前	セブンイレブン益城広崎店前	セルフステーション小峯SS前	旧カフェパウゼ前	旧カフェパウゼ前	旧カフェパウゼ前	アネシス 向い	熊本ファミリー銀行日赤通支店横
小 峰 郵 便 局 前	すし市場第二空港通り店前	小 峰 郵 便 局 前	油 出 公 園	油 出 公 園	油 出 公 園	ファルフトニススクール駐輪場向い	ローソン健軍町店向い
ティグロス 向い	東町中央バス停	ティグロス 向い	戸島入口バス停	戸島入口バス停	戸島入口バス停	ガスト戸島店前	いその歯科クリニック向い
新外中通りバス停	公務員アパート前	新外中通りバス停	日 向 バ ス 停	日 向 バ ス 停	日 向 バ ス 停	葉山団地入口バス停	ゆめマート帯山店前
スシロー新外店向い	陸運支局前バス停	スシロー新外店向い	産交バス戸島駐車場向い	産交バス戸島駐車場向い	産交バス戸島駐車場向い	戸島入口バス停	帯山団地前バス停
本庄内科医院前	第二高校バス停	本庄内科医院前	益城中央病院駐車場前	益城中央病院駐車場前	益城中央病院駐車場前	日 向 バ ス 停	橋元 歯科 向い
道 南 バ ス 停	東本町団地 1 棟	道 南 バ ス 停	安 永 バ ス 停	安 永 バ ス 停	安 永 バ ス 停	産交バス戸島駐車場向い	ローソン熊本常山4丁目店向い
公務員アパート前	東本町団地 6 棟	公務員アパート前	ふくだ整形外科向い(上野添バス停)	ふくだ整形外科向い(上野添バス停)	ふくだ整形外科向い(上野添バス停)	町立広安西小学校前	熊本ファミリーアパート前
陸運支局前バス停	東本町団地東側出口	陸運支局前バス停	本田酒店向い(馬水バス停)	本田酒店向い(馬水バス停)	本田酒店向い(馬水バス停)	ひろやすにし保育園前	東 部 Y M C A 前
第二高校バス停	興正不動産前	第二高校バス停	熊本ファミリー銀行益城支店前	熊本ファミリー銀行益城支店前	熊本ファミリー銀行益城支店前	たなべ整体院向い	熊本ファミリー銀行新大江支店前
東本町団地 1 棟	昭和町バス停(熊本高森線)	東本町団地 1 棟	高速高架下(古閑入口バス停)	高速高架下(古閑入口バス停)	高速高架下(古閑入口バス停)	本田税理士事務所前	ホ ッ ペ パ ン 前
東本町団地 6 棟	秋津新町バス停(熊本高森線)	東本町団地 6 棟	広崎バス停(CoCoストア広崎店向い)	広崎バス停(CoCoストア広崎店向い)	広崎バス停(CoCoストア広崎店向い)	高速高架下(古閑入口バス停)	虹屋書店駐車場前
東本町団地東側出口	秋津入口バス停(熊本高森線)	東本町団地東側出口	ローソン熊本益城広崎店向い	ローソン熊本益城広崎店向い	ローソン熊本益城広崎店向い	広崎バス停(CoCoストア広崎店向い)	渡鹿マーケット前
興正不動産前	健軍四つ角バス停	興正不動産前	小楠公園バス停	レオパレス西久保Ⅱ向い	レオパレス西久保Ⅱ向い	ローソン熊本益城広崎店向い	警察学校前バス停
秋津町バス停	東町中学入口健康センター前バス停	昭和町バス停(熊本高森線)	沼山津神社バス停	広崎4町内公民館前	広崎4町内公民館前	小楠公園バス停	警察学校歩道橋下
東野中学校バス停	未知書房横	秋津新町バス停(熊本高森線)	クリーニングショップ向い	小楠公園バス停	小楠公園バス停	沼山津神社バス停	渡鹿7丁目バス停
セブンイレブン若葉2丁目店向い	アーバンパレス健軍Ⅱ前	秋津入口バス停(熊本高森線)	オーセンティック桜木前	沼山津神社バス停	沼山津神社バス停	クリーニングショップ向い	写真館シュウ先
若葉町バス停	健軍神社向い	健軍四つ角バス停	うぐいす原公園前	上沼山津バス停	上沼山津バス停	オーセンティック桜木前	セブンイレブン熊本西原1丁目店前
秋津入口バス停	熊本ヤクルト健軍センター向い	東町中学入口健康センター前バス停	ダイソー桜木店前	セブンイレブン熊本桜木3丁目店前	セブンイレブン熊本桜木3丁目店前	うぐいす原公園前	西原地域コミュニティセンター前
健軍四つ角バス停	東部市民センター向い	未知書房横	清和ふれあい館前	府内古閑バス停	府内古閑バス停	ダイソー桜木店前	旧たぐまの社クリニック手前駐車場
東町中学入口健康センター前バス停	尾ノ上小学校前バス停(旧菊太郎前)	アーバンパレス健軍Ⅱ前	熊日健軍東販売センター向い	北村プレス前(調整池向い)	桜木東小学校前バス停	清和ふれあい館前	託麻団地入口バス停
未知書房横	熊日帯山販売センター向い	健軍神社向い	コアマンション健軍前	彩輝桜木店前(旧道入口)	イ チ デ ン 前	熊日健軍東販売センター向い	NISSAN部品前
アーバンパレス健軍Ⅱ前	セブンイレブン灰塚店前	熊本ヤクルト健軍センター向い	健軍整備向い	浜勝熊本新空港通店向い	東稜高校前バス停	コアマンション健軍前	八反田入口バス停
健軍神社向い	日産東部営業所前	東部市民センター向い	山ノ神バス停	コアマンション健軍前	県立大グランド前バス停	健軍整備向い	太平不動産前
熊本ヤクルト健軍センター向い	なかくま眼科前	尾ノ上小学校前バス停(旧菊太郎前)	山ノ内小向い(駐車場)	健軍整備向い	電波監理部前バス停	山ノ神バス停	託麻西小前(託麻不動産前)
東部市民センター向い	黒潮市場新外店向い	熊日帯山販売センター向い	松原整形外科駐車場前(西小峯バス停)	山ノ神バス停	たのうえショップ向い	山ノ内小向い(駐車場)	熊本ファミリー銀行東託麻東支店先(駐車場)
尾ノ上小学校前バス停(旧菊太郎前)	油 称 バ ス 停	セブンイレブン灰塚店前		山ノ内小向い(駐車場)	松原整形外科駐車場前(西小峯バス停)	松原整形外科駐車場前(西小峯バス停)	御領バス停
熊日帯山販売センター向い	熊本ファミリー銀行日赤通支店前	日産東部営業所前		松原整形外科駐車場前(西小峯バス停)		桃 太 郎 前	託麻郵便局横
セブンイレブン灰塚店前	ローソン健軍町店向い	なかくま眼科前		桃太郎前(土曜日のみ)		月 出 団 地	ヘアーカットビダン前
日産東部営業所前	いその歯科向い	黒潮市場新外店向い		月出団地前(土曜日のみ)			殿山公園前
なかくま眼科前	ゆめマート帯山店前	油 称 バ ス 停					ハウベストマンション二番館駐輪場向い
黒潮市場新外店向い	帯山小 向い	熊本ファミリー銀行日赤通支店前					八反田団地1号棟前ゴミ置場
油 称 バ ス 停	ブラジル 酒 店 前	ローソン健軍町店向い					ローソン長嶺西 3 丁目店前
熊本ファミリー銀行日赤通支店前	帯山幼稚園前	ゆめマート帯山店前					
県立大通りバス停	熊日保田窪販売センター向い	帯山団地前バス停					
石窯パンモワソン前	熊飽タクシー南郷団地営業所向い	帯山小 向い					
県立大学前バス停	西原中学校正門前	帯山幼稚園前					
身障者福祉センター前	大橋エアシステム向い	熊日保田窪販売センター向い					
		熊飽タクシー南郷団地営業所向い					
		西原中学校正門前					
		大橋エアシステム向い					
ながみねファミリー到着	ながみねファミリー到着	ながみねファミリー到着	ながみねファミリー到着	ながみねファミリー到着	ながみねファミリー到着	ながみねファミリー到着	ながみねファミリー到着

裏面へ続<

