

ちきゅうと、あそぼう。

「いのち、食、農」をテーマに、様々な体験活動や

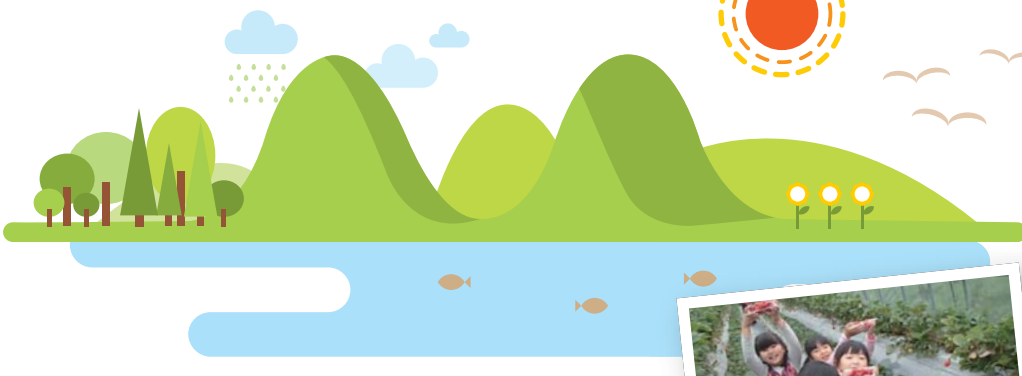
グループワークの手法を用いた

プログラムを行います。

年間を通じた継続的なキャンプによって、

心と身体を育み、

生きる力を身につけます。



# 公益財団法人 熊本YMCA 野外活動クラブ

後援 / 熊本県教育委員会・熊本市



## サタデー アウトドアクラブ

日帰り  
年長～小学生対象

宿泊  
小学生～中学生対象

2017年度メンバー募集!  
ご希望月の体験参加もできます。  
※12月・3月を除く

## アウトドア シーズンクラブ

■2017年度予定(場所) 土曜日活動

4月8日	発会式・レクリエーション(阿蘇YMCA)
5月13日	いちご狩り(南阿蘇)
6月10日	グリーンツーリズム(山都町)
7月8日	川あそび(山都町)
9月9日	地引網体験(親子プログラム)(長洲)
10月7日	収穫体験(阿蘇方面)
11月4日	芸術の秋(阿蘇YMCA)
12月2-3日	クリスマス・募金活動(阿蘇YMCA)
1月13日	星空観察(県内)
2月3日	雪あそび(九重)
3月26-27日	ファイナル(阿蘇YMCA)

※日程・内容は変更になる場合があります。

サタデーアウトドアクラブ	費用(税込)	アウトドアシーズンクラブ
(新規の場合) 1,080円	入会登録料	(新規の場合) 1,080円
10,610円※1	年間活動登録料	10,610円※1
800円	年間活動保険料	800円
5,400円	参加費(月額)※2	10,800円※3
10,800円(12月、3月)		12,200円(2月 雪あそび) 25,450円(3月 2泊3日)

※1 10月以降入会の場合は、5,300円。

※2 YMCA会員価格で、会費350円が含まれます。

※3 キャンプ用品代として、最大で別途9,000円程度かかります。

■2017年度予定(場所) 土・日活動

4月22-23日	発会式・グリーンツーリズム(阿蘇YMCA)
5月20-21日	農業体験(波野)
6月24-25日	フィッシング(天草)
7月22-23日	防災&キャンプスキルアップ(阿蘇YMCA)
9月23-24日	電車でGo(芦北)
10月21-23日	芸術の秋(阿蘇YMCA)
11月18-19日	トレッキング&アウトドアクッキング(阿蘇YMCA)
12月2-3日	クリスマス・募金活動(阿蘇YMCA)
1月27-28日	伝承あそび体験(阿蘇YMCA)
2月17-18日	雪あそび(阿蘇YMCA)
3月26-28日	ファイナル(阿蘇YMCA)

※日程・内容は変更になる場合があります。

## YMCAキャンプのQ&A

皆様からよくいただく質問をまとめました。

### キャンプってどんなことをするの?

川あそび、農業体験、雪あそびなど、自然の中で様々な野外活動・実体験を行い、楽しみながら子どもたちの五感に訴えかけるプログラムで生きる力を身につけます。また、お友達やリーダーとのグループ活動を通じて、子どもたちの感性豊かな成長に求められる価値(思いやり・誠実さ・責任感・尊敬心)を育みます。

### 「リーダー」ってどんな人?

キャンプ・スポーツなどの経験豊富なYMCAのスタッフと、YMCAに所属するトレーニングを受けたリーダーでキャンプを組織します。安全にプログラムが実施できるよう子どもたちをバックアップするだけでなく、共に生活して発見や気づきを共有する、グループワークに欠かせない存在です。

### 「はじめて参加」、「ひとりで参加」ちょっと不安…

誰でも最初は不安でいっぱいですが、はじめての参加、ひとりでの参加も多くいらっしゃいますので、ぜひ思いきってご参加ください。一人ひとりを大切にできるきめ細かなケアがYMCAキャンプのモットーです。新しい環境の中で新しいお友達たちをつくるという機会が、子どもの心の成長と自信につながります。



### 宿泊場所や食事はどうなりますか?

スタッフが事前に見学した宿泊場所でキャンピングやロッジを使用し、安定した生活空間の中で、子どもたちの関わり合いの時間をより大切にしています。(テント泊や自炊を行う場合は、その旨を事前にお知らせします。)

食事のアレルギーなどをお持ちの場合は、保護者の皆様とご相談の上、個別に対応させていただきます。

### YMCAってどんな団体なの?

YMCAは1844年、キリスト教の精神に基づき、教育・福祉活動を目的としてロンドンで誕生しました。

現在、世界の119の国と地域で5800万人を超える会員が活動しています。日本でも1880年から活動している非営利公益団体です。誰にでも開かれた団体として「青少年の健全育成」「豊かな地域社会の形成」「平和な社会の実現」という目標のもと、健康教育、語学教育、野外活動、福祉など様々な分野において精力的に活動しています。

中央YMCA  
みなみYMCA  
ながみねファミリーYMCA  
むさしYMCA

熊本市中央区新町1-3-8  
熊本市南区田迎5-12-50  
熊本市東区長嶺南3-1-107  
合志市幾久富1866-1339

TEL 096-353-6391  
TEL 096-378-9370  
TEL 096-385-0676  
TEL 096-248-6334

熊本YMCAは、すべての人々が共に活動することができる団体です。



www.kumamoto-yymca.or.jp

熊本ymca



2020年、YMCAキャンプは100周年を迎えます。